

Somebody that I used to know

Gotye feat. Kimbra

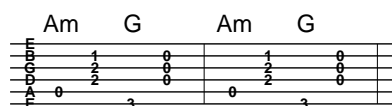
Capo V

Questa è la struttura della canzone:

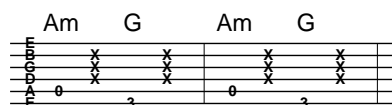
1. sequenza A (1 volta)
2. sequenza melodica A (1 volta)
3. sequenza A (8 volte) per la prima strofa
4. sequenza melodica B (1 volta) come intermezzo
5. sequenza A (8 volte) per la seconda strofa
6. sequenza del ritornello (8 volte)
7. sequenza melodica A (1 volta) per la seconda parte del ritornello
8. sequenza melodica B (1 volta) come intermezzo
9. sequenza A (4 volte) per la prima parte della terza strofa
10. sequenza B (4 volte), per la seconda parte della terza strofa
11. sequenza del ritornello (8 volte)
12. sequenza melodica A (2 volte) come finale

Sequenza A

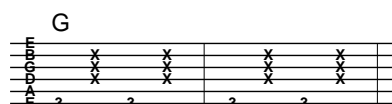
È la sequenza di base, molto corta, e può essere suonata in modi diversi dando comunque un certo spessore alla canzone:



Per avvicinarvi di più alla canzone, potete suonare questa sequenza anche così:



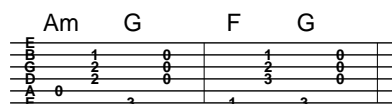
Sequenza B



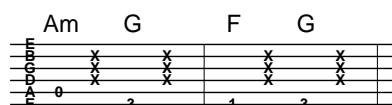
Questa sequenza va suonata 4 volte nella seconda metà della strofa cantata da Kimbra, e nell'ultima di queste ripetizioni si suona solo la prima nota della quarta battuta, in modo che il ritornello venga preceduto solo dalla voce della cantante.

Sequenza del ritornello

Il ritornello è molto simile alla sequenza A, ma nella seconda battuta invece di un LAm abbiamo un FA:



Anche qui vale il discorso fatto con le sequenze A e B:



Sequenza melodica A

La base è sempre data dalla sequenza A, ripetuta 4 volte, sulla quale vanno aggiunte le note della melodia:

Attenzione: in un'occasione manca il pizzico delle prime tre corde al VII tasto che si ha alla fine della melodia A; per la precisione alla fine della canzone, tra la prima e la seconda volta in cui si ripete la melodia A.

Sequenza melodica B

Anche qui abbiamo sempre la sequenza A come base e su di essa una melodia, diversa dalla precedente: